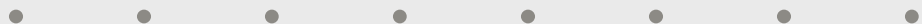


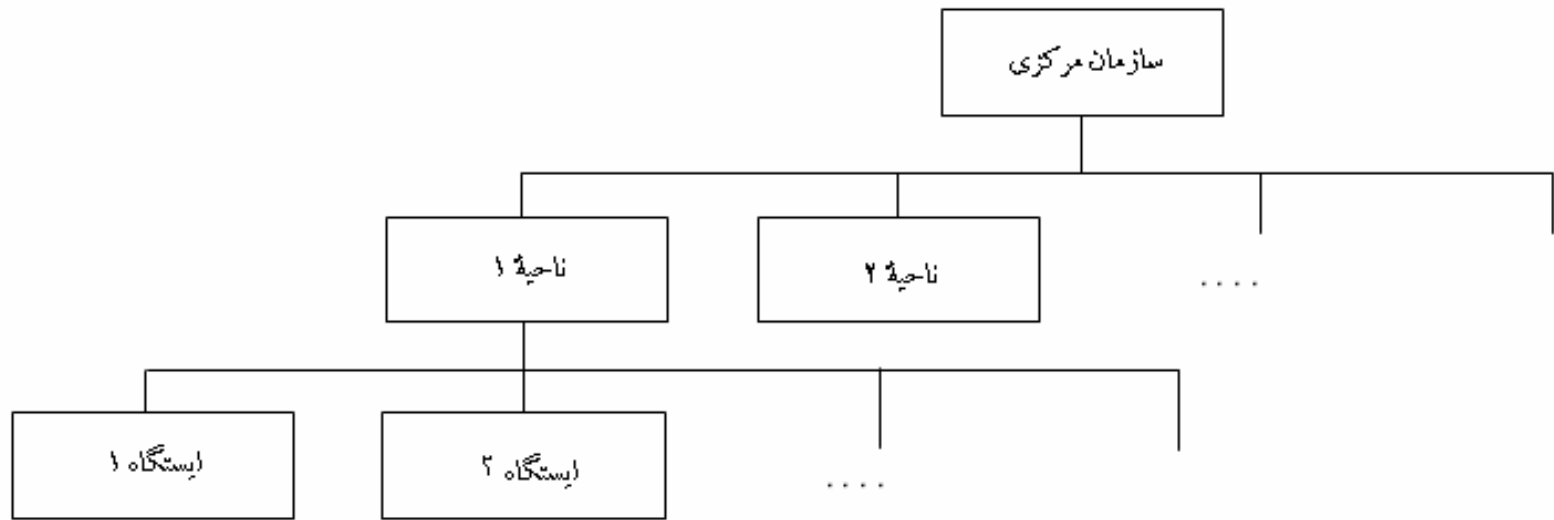
-1

1





# روابط سازمانی راه آهن



# معاونت بهره برداري و سيروحرکت

◆ مأموریت اصلی این معاونت برنامه ریزی و نظارت بر بهره برداري بهینه از تجهیزات راه آهن در جهت ارائه خدمات مطلوب به مشتریان می باشد.

معاونت بهره برداري و سيروحرکت از دو اداره کل سيروحرکت، بازرگاني و بازاریابی تشکیل شده است.

◆ معاونت بهره برداري و سيروحرکت اصولاً یک واحد ستادي محسوب می شود که اداره بهره برداري و بازرگاني در نواحی به عنوان بازوي اجرايي آن عمل می کنند.

# چارت سازمانی معاونت بهره‌برداری و سیر و حرکت

معاونت بهره‌برداری و سیر و حرکت  
حرکت

اداره کل سیر و حرکت

اداره کل بازرگانی و بازاریابی

# اداره کل سیر و حرکت

◆ وظایف و مأموریت‌های اصلی و تخصصی محوله به این اداره کل را می‌توان در موارد زیر خلاصه کرد:

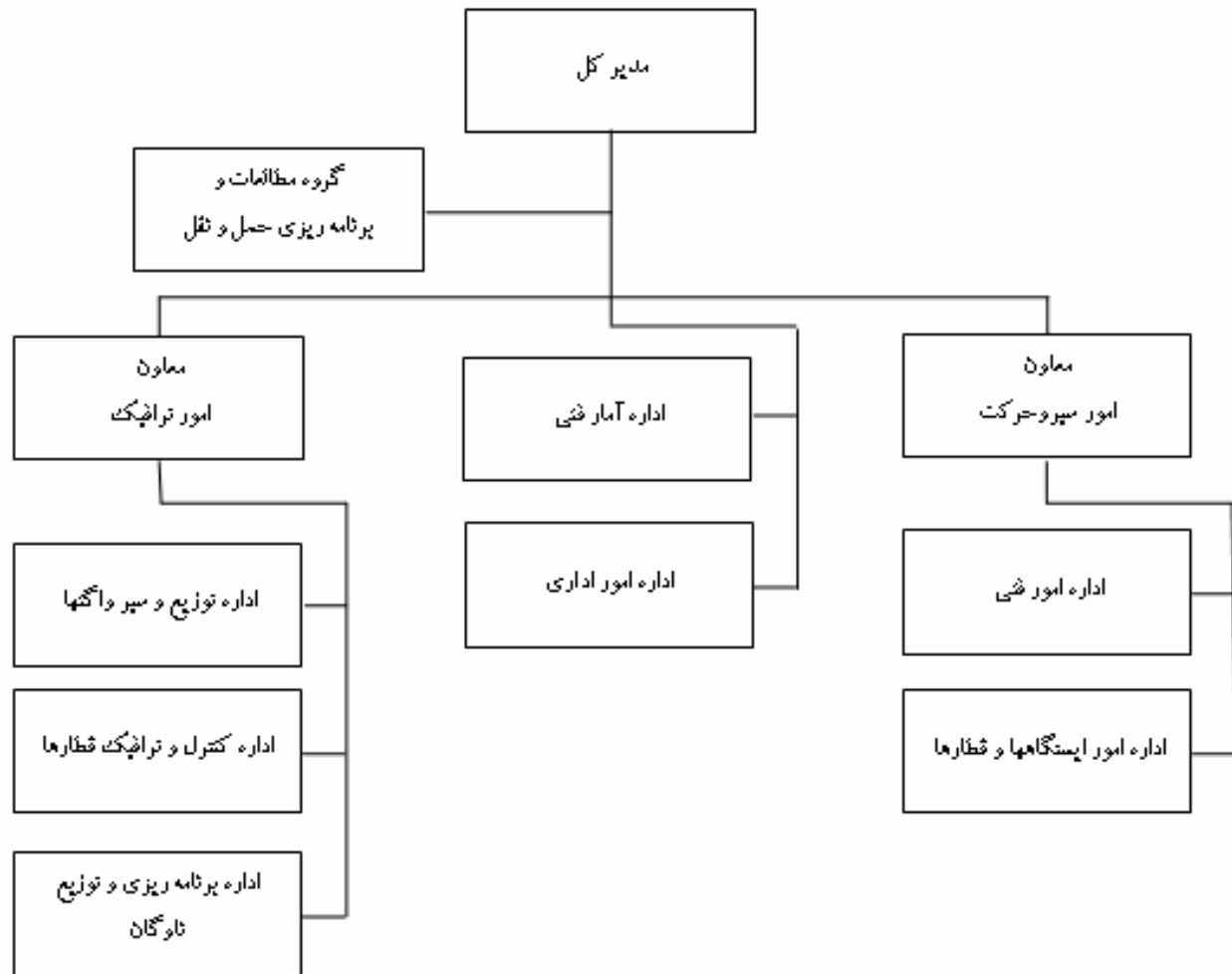
– برنامه ریزی بهینه و نظارت بر توزیع واگنها و لوکوموتیوها در شبکه.

– برنامه ریزی بهینه و نظارت بر تنظیم و تشکیل قطارها.

– برنامه ریزی بهینه و نظارت بر سیر قطارها و ترافیک ایستگاه‌ها و ثبت نمودارهای سیر قطارها.

– برنامه ریزی و نظارت بر تأمین نیروی انسانی و تجهیزات مورد نیاز نواحی.

# چارت سازمانی اداره کل سیرو حرکت



# اداره کل بازرگانی و بازاریابی

◆ وظایف و مأموریت‌های اصلی و تخصصی این اداره کل را می‌توان در موارد زیر خلاصه کرد:

– تنظیم قراردادهای داخلی و بین‌المللی جهت حمل بار.

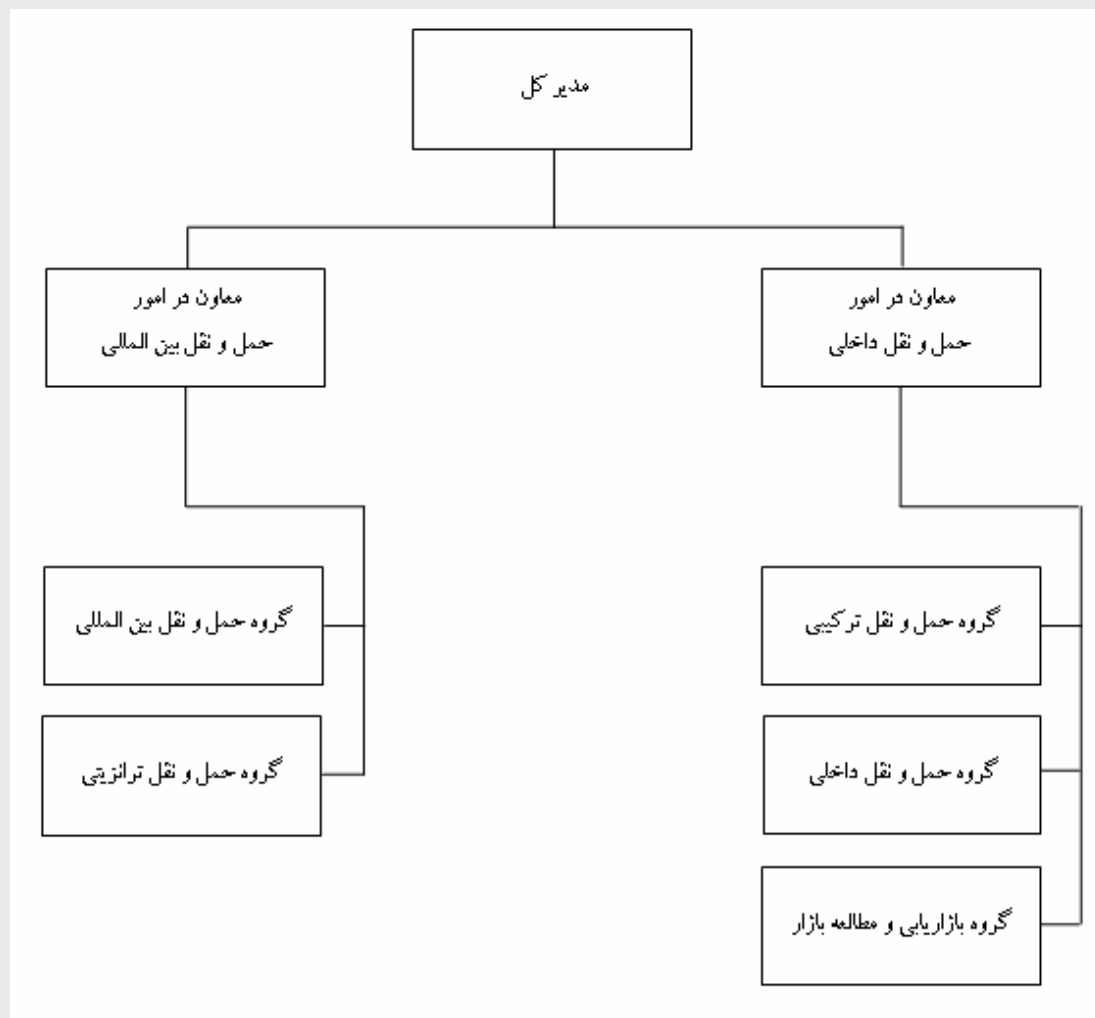
– تعیین و تجدید نظر در تعرفه‌های حمل و نقل داخلی.

– انجام تمهیدات لازم در جهت جذب بار بیشتر.

◆ اداره کل بازرگانی و بازاریابی به عنوان نقطه ارتباطی راه‌آهن با مشتریان می‌بایست نسبت به محل و وضعیت بار مشتریان به آنها پاسخگو باشد که در این مورد عمده اطلاعات مورد نیاز خود را از اداره کل سیرو حرکت تأمین می‌کند.



# چارت سازمانی اداره کل بازرگانی و بازاریابی



# ادارات كل نواحي

			1
			2
			3
			4
			5
			6
			7
			8
			9
			10
			11
			12
			13
			14

# ادارات كل نواحي (ادامه)

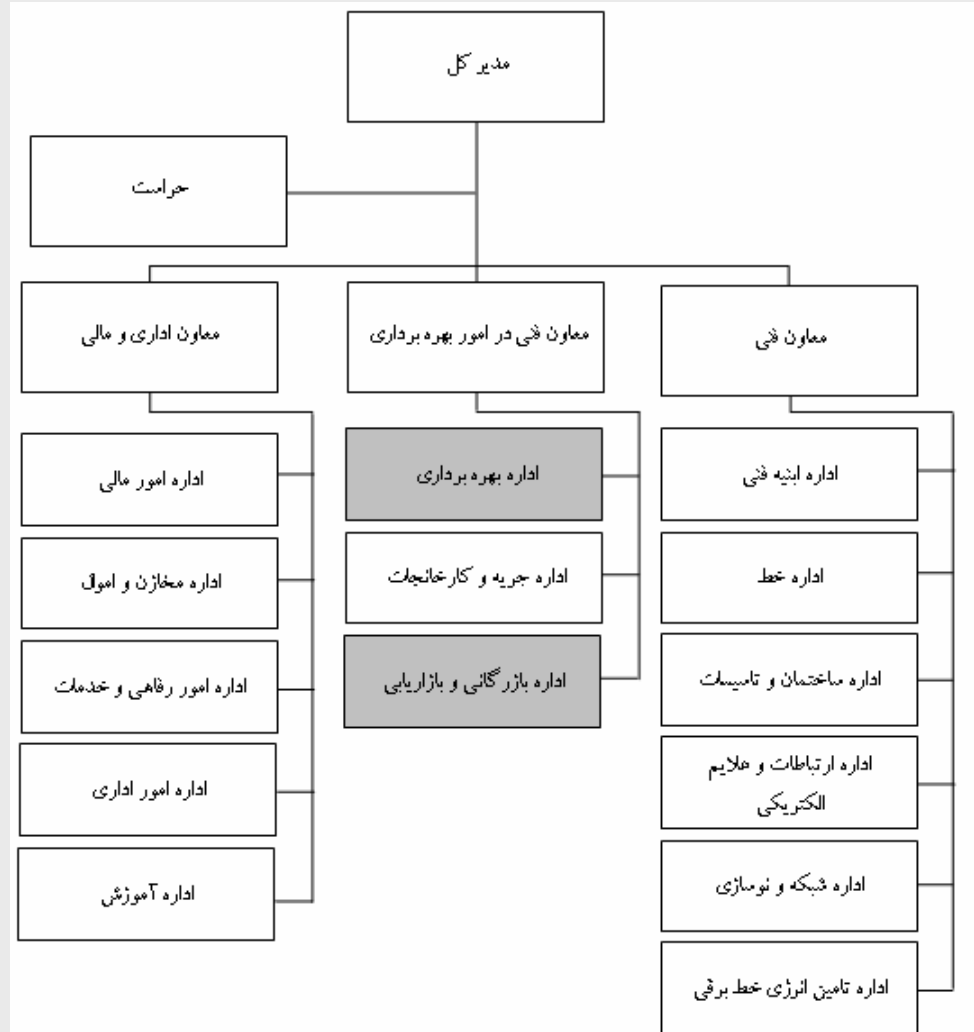
- ◆ ساختار سازمانی ادارات كل نواحي در نواحي مرزي با نواحي غير مرزي تفاوت دارد. در نواحي مرزي به علت اهميت بيشتري امور بازرگانی دو اداره مجزا با نامهای اداره بهره‌برداري و اداره بازرگانی و بازاریابی عهده دار مسئولیت‌های اجرایی معاونت بهره‌برداري و سیرو حرکت هستند.
- ◆ در نواحي غير مرزي مسئولیت این دو اداره در اداره ای با نام بهره‌برداري و بازرگانی گردهم آمده است.
- ◆ اهم وظایف این ادارات را می‌توان در مورد زیر خلاصه کرد:
  - اجرای برنامه حرکت قطارها ابلاغ شده از مرکز مطابق مقررات عمومی سیرو حرکت.
  - انجام امور حمل کالای داخلی، بین المللی و ترانزیت و صدور اسناد مربوطه.
  - انجام عملیات مبادله و اگنها با کشورهای مجاور.

## ادارات کل نواحی (ادامه)

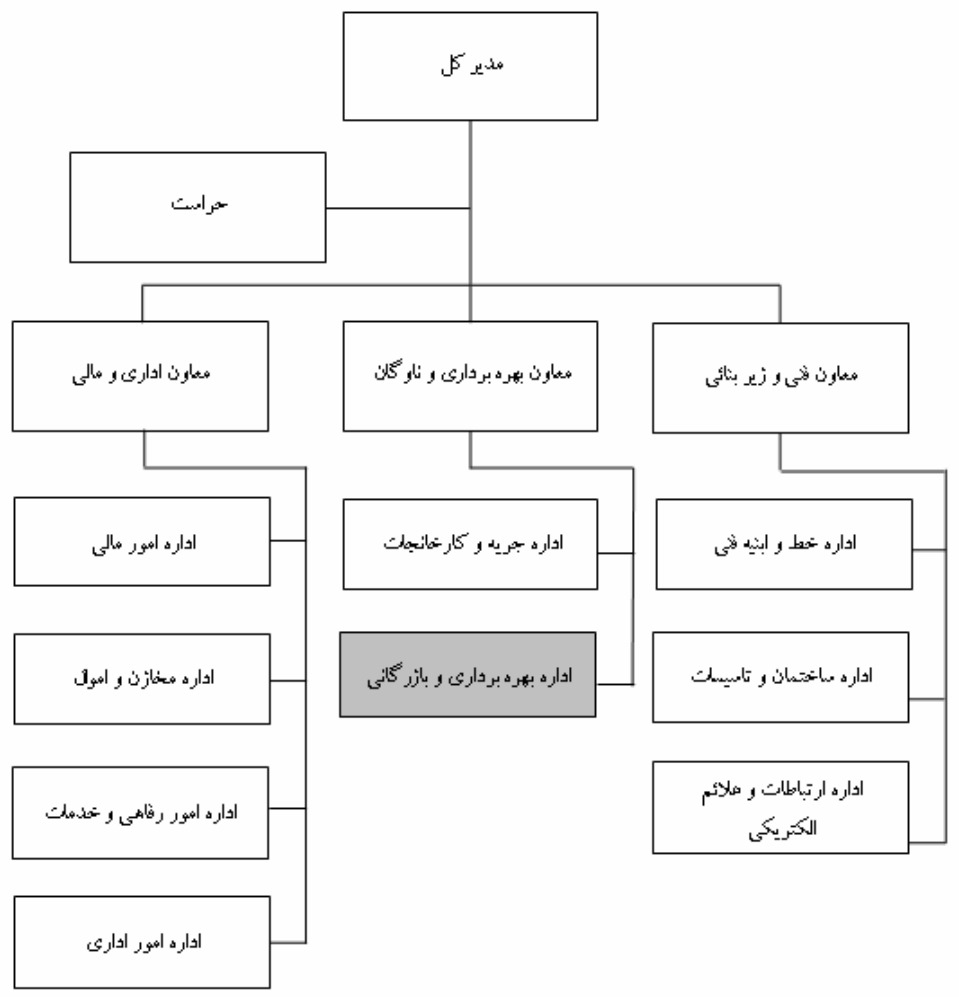
◆ منبع اصلی تأمین و تولید اطلاعات برای معاونت بهره‌برداری و سیروحرکت واحدهای زیربط در ادارات کل نواحی هستند. اداره کل سیروحرکت موجودی ایستگاهها اعم از واگن، لکوموتیو و کالا را از نواحی دریافت می‌کند.

◆ اداره کل بازرگانی و بازاریابی نیز اطلاعات مربوط به اسناد حمل بار صادر شده توسط نواحی را دریافت و پردازش می‌کند.

# چارت سازمانی يك نمونه اداره كل نواحی مرزی



# چارت سازمانی يك نمونه اداره كل نواحی غیر مرزی



# ایستگاهها

◆ هر يك از نواحي راه آهن تعدادي از ایستگاهها را تحت پوشش خود دارد. در راه آهن ایران، ایستگاهها با توجه به اهمیت، موقعیت، نوع و حجم عملیات و فعالیتهایی که در آنها انجام می‌شوند به دسته‌های زیر طبقه‌بندی می‌گردند:

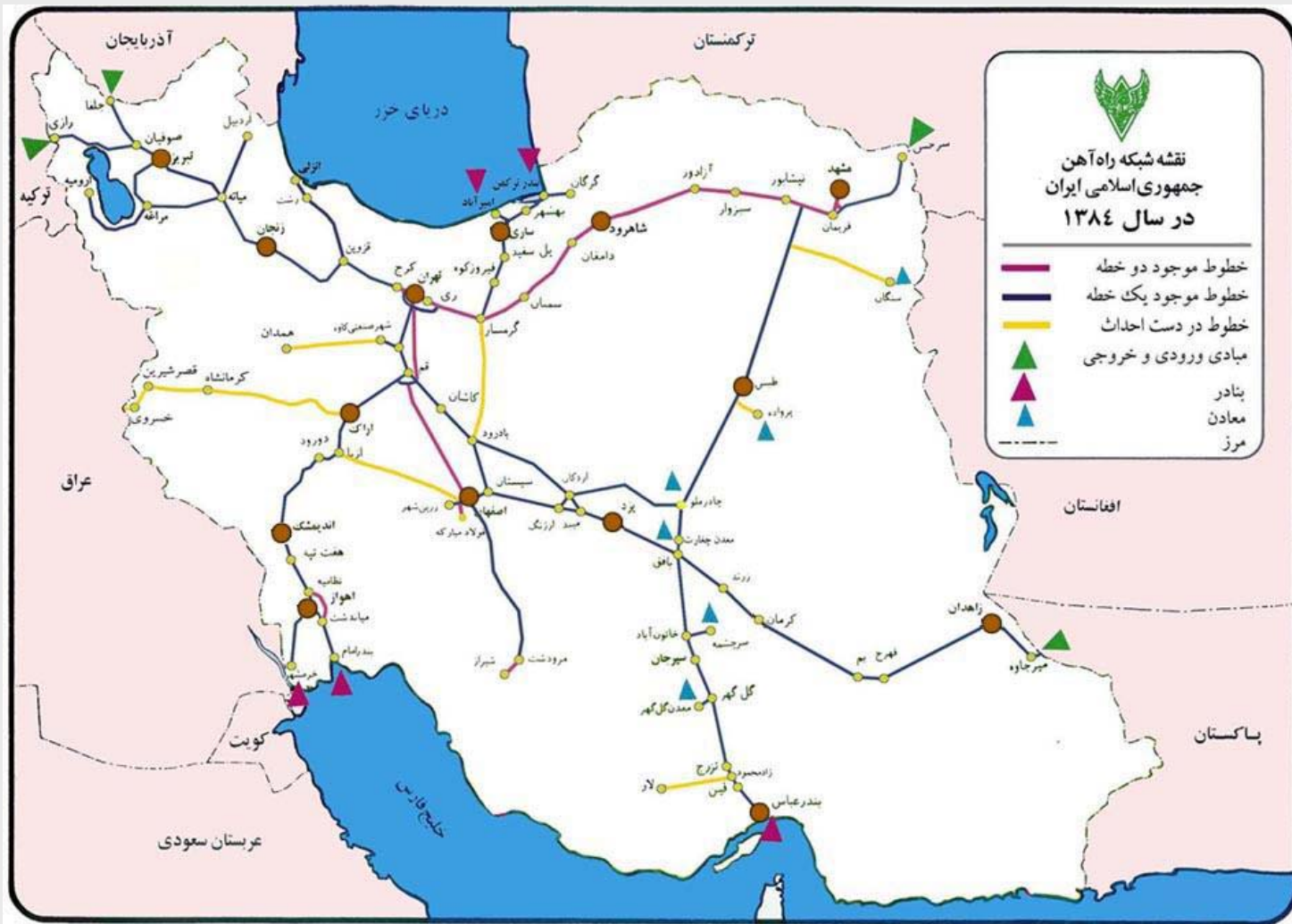
- ایستگاه‌های گار
- ایستگاه‌های درجه 1 یا تشکیلاتی
- ایستگاه‌های درجه 2
- ایستگاه‌های درجه 3

# ایستگاهها (ادامه)

19	-	10	3	3	3		1
29	7	13	6	1	2		2
37	11	17	4	5	-		3
20	-	11	5	2	2		4
25	5	9	6	2	3		5
29	1	22	-	6	-		6
22	-	12	5	3	2		7
15	-	12	1	-	2		8
27	4	9	8	6	-		9
32	1	25	2	3	1		10
28	-	23	3	1	1		11
31	3	15	8	4	1		12
10	3	5	-	2	-		13
324	35	183	51	38	17		



# نقشه راه آهن



-1

پایان