

$$\begin{array}{r} -5 \\ -2-5 \end{array}$$

مشخصات کلی

◆ :



◆ :



—

Visual Basic 6 :



MS Access :



ورود اطلاعات

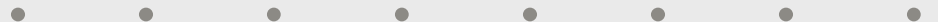


.

گزارشها



.



میزان اهمیت

Windows



15

مشكلات (ادامه)



.



.

مشکلات (ادامه)



,

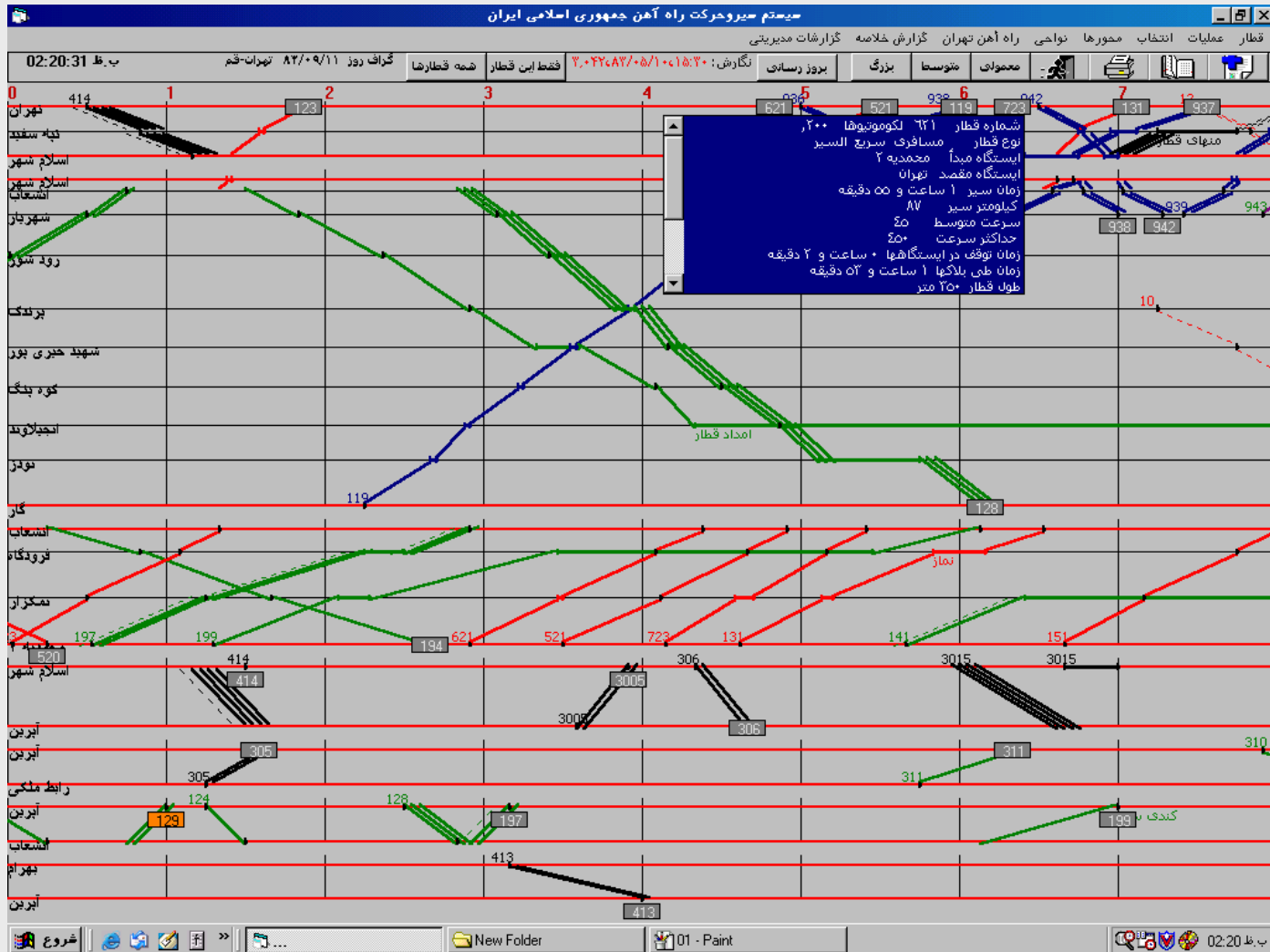
.

:

—

—

نمونه صفحات سیستم گزارش گراف



نمونه صفحات سیستم گزارش گراف

سیستم نیرو حرکت راه آهن جمهوری اسلامی ایران
 قطار عملیات انتخاب محورها نواحی راه آهن تهران گزارش خلاصه گزارشات مدیریتی
 ب.ظ 02:22:59 گراف روز ۸۲/۰۹/۱۱ تهران-قم همه قطارها فقط این قطار ۲۰۰۲۲۰۸۲/۰۵/۱۰۰۰۱۵:۲۰ نگارش: بروز رسائی بزرگ متوسطا بزرگ معمولی

قطار شماره ۶۲۱ مسافری سریع السیر از: محمدیه ۲ به: تهران تاریخ: ۸۲/۰۹/۱۱ ساعت: ۰۲:۵۵

ردیف	شماره واگن	نوع بار	بارنامه	اتصال	انفصال	صدا بار	مقصود بار
2	721064	خالی	0	محمدیه ۲	تهران		
3	150459	خالی	0	محمدیه ۲	تهران		
4	150217	خالی	0	محمدیه ۲	تهران		
5	150306	خالی	0	محمدیه ۲	تهران		
6	150555	خالی	0	محمدیه ۲	تهران		
7	150092	خالی	0	محمدیه ۲	تهران		
8	542030	خالی	0	محمدیه ۲	تهران		
9	150523	خالی	0	محمدیه ۲	تهران		
10	150046	خالی	0	محمدیه ۲	تهران		
11	150200	خالی	0	محمدیه ۲	تهران		
12	150644	خالی	0	محمدیه ۲	تهران		
13	150434	خالی	0	محمدیه ۲	تهران		
14	150256	خالی	0	محمدیه ۲	تهران		
15	150313	خالی	0	محمدیه ۲	تهران		
16	721161	خالی	0	محمدیه ۲	تهران		

شماره لوگوموتیو	اتصال	انفصال	عاصورت	نام ونام خانوادگی	سوار	پایده
۲۰۰	محمدیه ۲	تهران	رئیس	پرهیزگار محمد	محمدیه ۲	تهران
			راننده	گنجی حجت اله	محمدیه ۲	تهران

تعداد واگن	وزن	وزن خالص	طول	فشار ترمز
۱۵	۷۰۰	۷۰	۳۵۰	۷۰۰

باز	خالی	مسئف	لیه بلند	لیه کوتاه	مخزین	مسطح	سایر	خارجی
•	•	•	•	•	•	•	•	•
•	•	•	•	•	•	•	•	•
•	•	•	•	•	•	•	•	•
•	•	•	•	•	•	•	•	•
•	•	•	•	•	•	•	•	•
•	•	•	•	•	•	•	•	•
•	•	•	•	•	•	•	•	•
•	•	•	•	•	•	•	•	•
•	•	•	•	•	•	•	•	•
•	•	•	•	•	•	•	•	•

چاپ

Print

شروع | New Folder | 02 - Paint | قطار شماره ۶۲۱ مسافری ... | ب.ظ 02:22

نمونه صفحات سیستم گزارش گراف

تخلیه و بارگیری

گزارش بارگیری و تخلیه و حمل و نقل ناحیه تهران قم تا ساعت ۶ روز ۸۳/۰۹/۱۱

شرح بارگیری روز گذشته و تحت بارگیری امروز

شرح تخلیه موجودی و انتهای خالی ایستگاهها و در حرکت

شرح تخلیه

نام ایستگاه	تعداد واگن	وزن	نام ایستگاه	مسقف	مخزن	لیه یا	نام ایستگاه	نوع بار	تخلیه شده	تحت
[Empty Table]										

بار حمل شده در ۲۴ ساعت گذشته

از ایستگاه	تا ایستگاه	تعداد قطار	وزن کل	ایستگاه	حرکت	به سمت	وزن کل به	نوع واگن	حاضر به حمل	تحت بارگیری	تحت تخلیه
[Empty Table]											

جمع واگنهای ناحیه در ساعت ۶ صبح

تفکیک بار حاضر به حمل ایستگاهها و در حرکت ناحیه

نیاز ناحیه به واگن

موجودی دیزل ناحیه

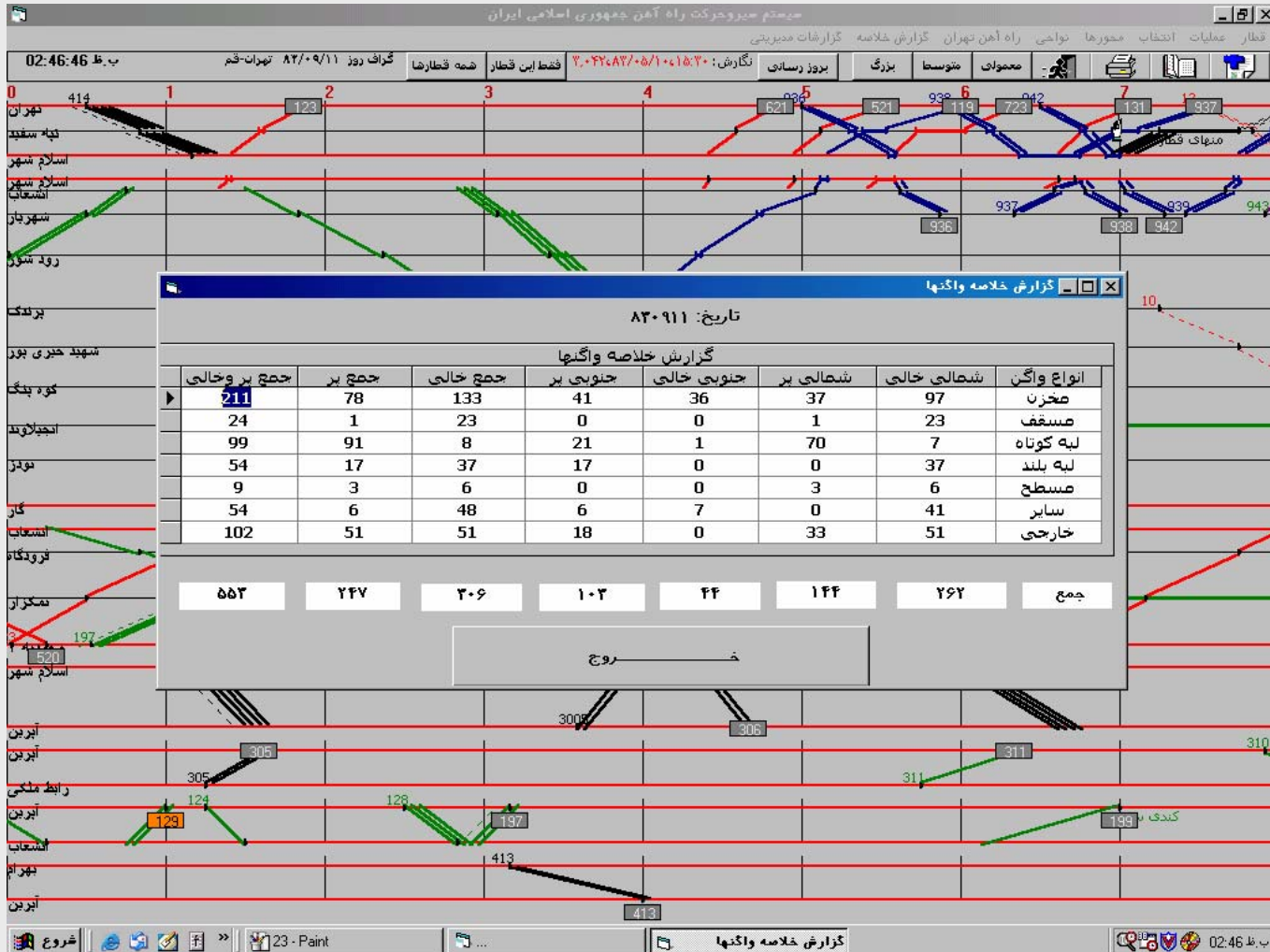
با click بر روی هر کدام از جداول بالا میتوانید اطلاعات را کاملتر مشاهده کنید

خروج چاپ

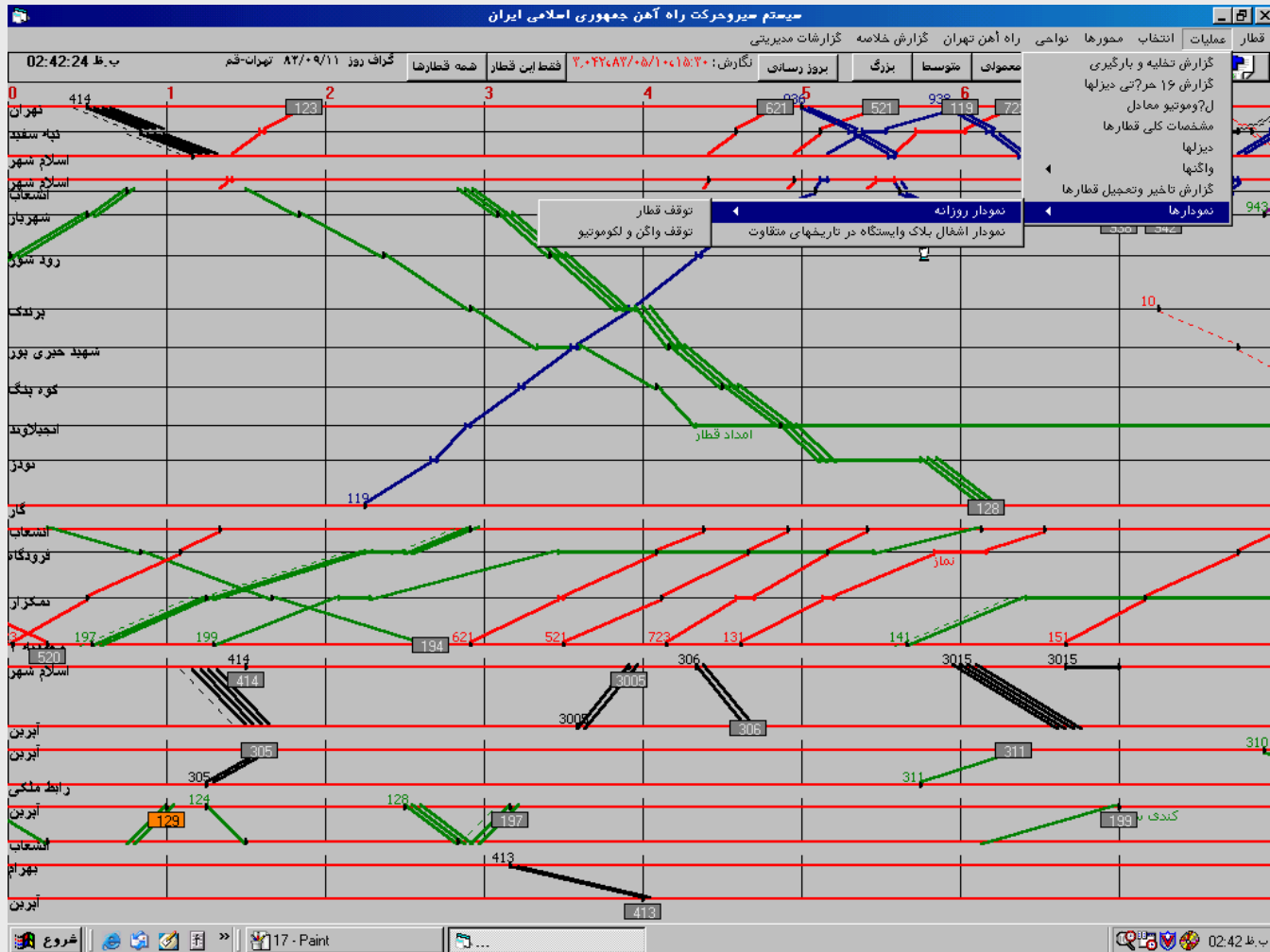
مسقف لیه بلند لیه کوتاه مسطح مخزن سنگین سپک برقی

شروع Paint تخلیه و بارگیری 02:36

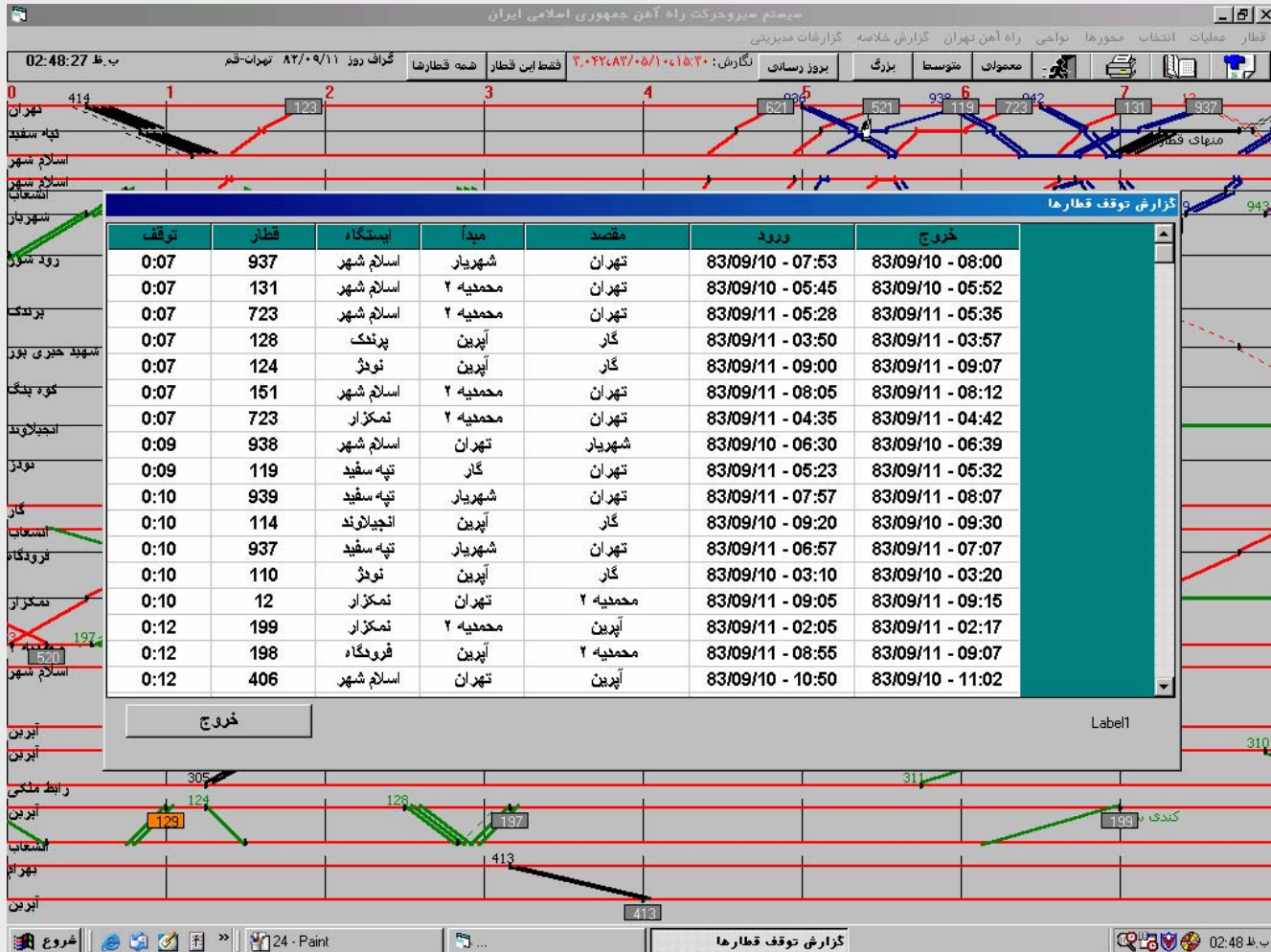
نمونه صفحات سیستم گزارش گراف



نمونه صفحات سیستم گزارش گراف



نمونه صفحات سیستم گزارش گراف



5 - سیستم‌های مکانیزه

5-2- سیستم گراف

پایان