

- 5

- 7-5 - سيستم بارنامه بين الملل

# مشخصات کلی

82

◆ :

◆ :

◆ :

# مشخصات فني

Windows : ◆

ASP : ◆

MS SQL-Server 2000 : ◆

# ورود اطلاعات

10

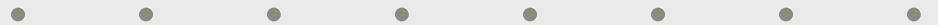


.

27



.



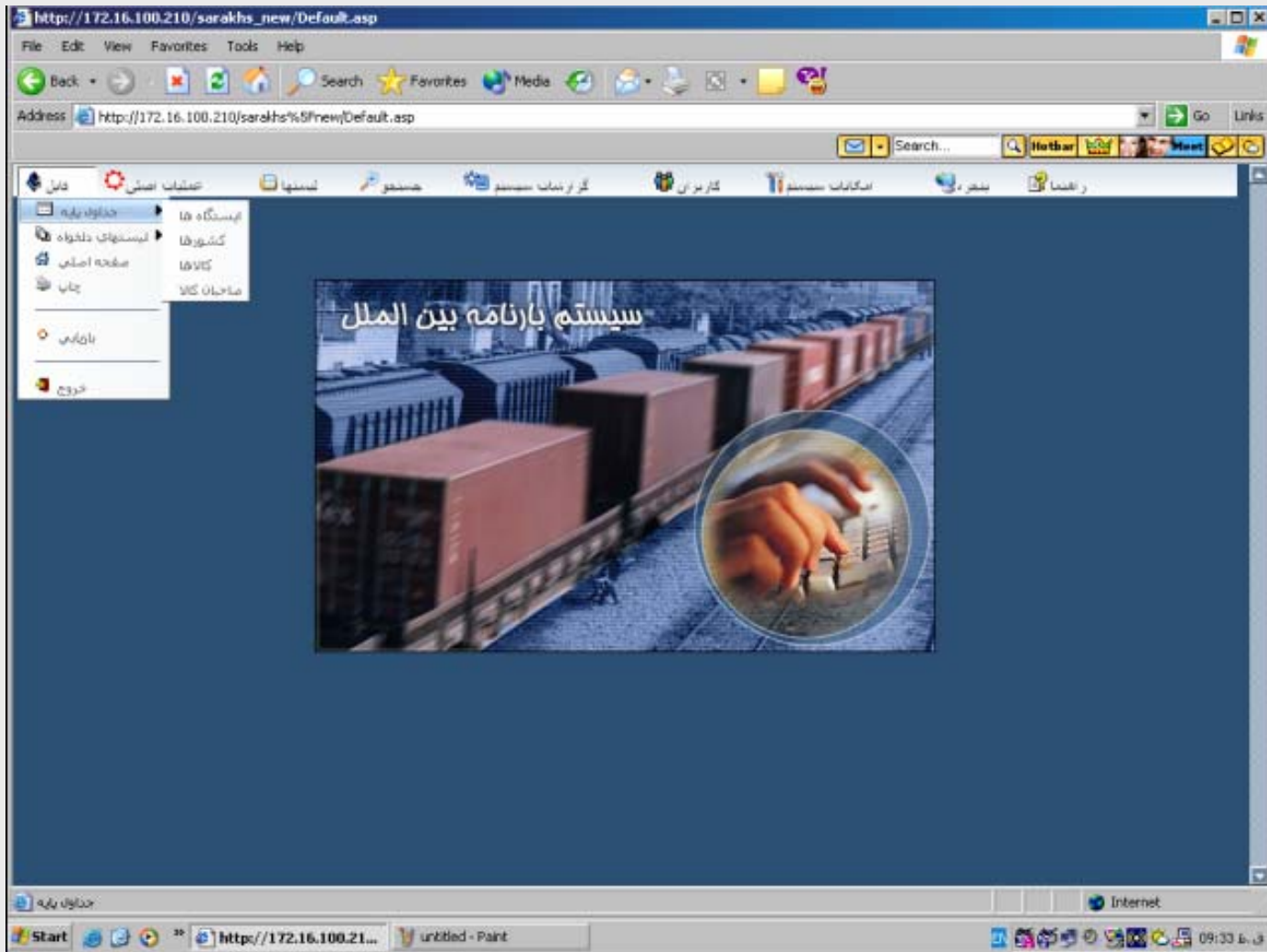
# میزان اهمیت

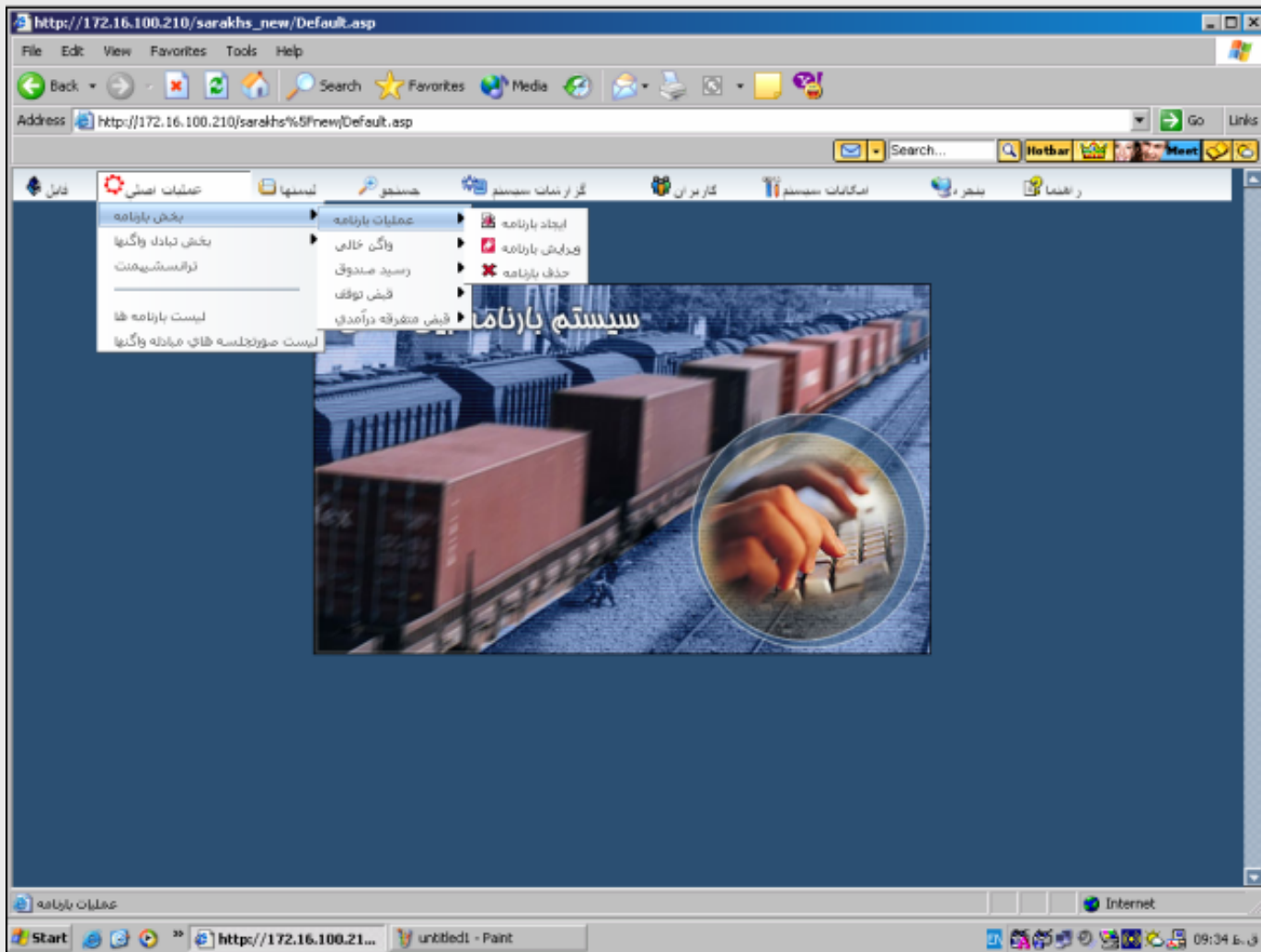


.

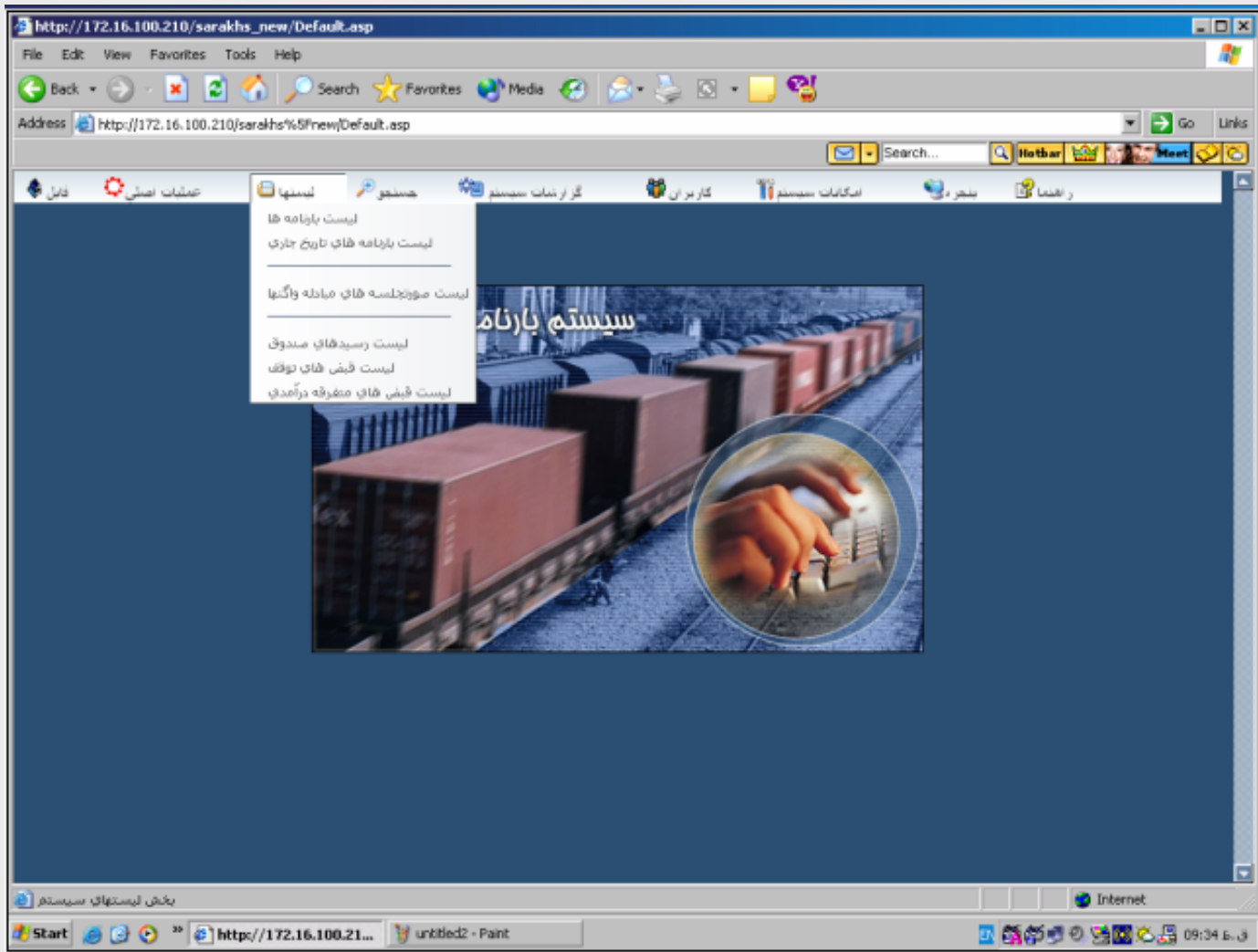
.

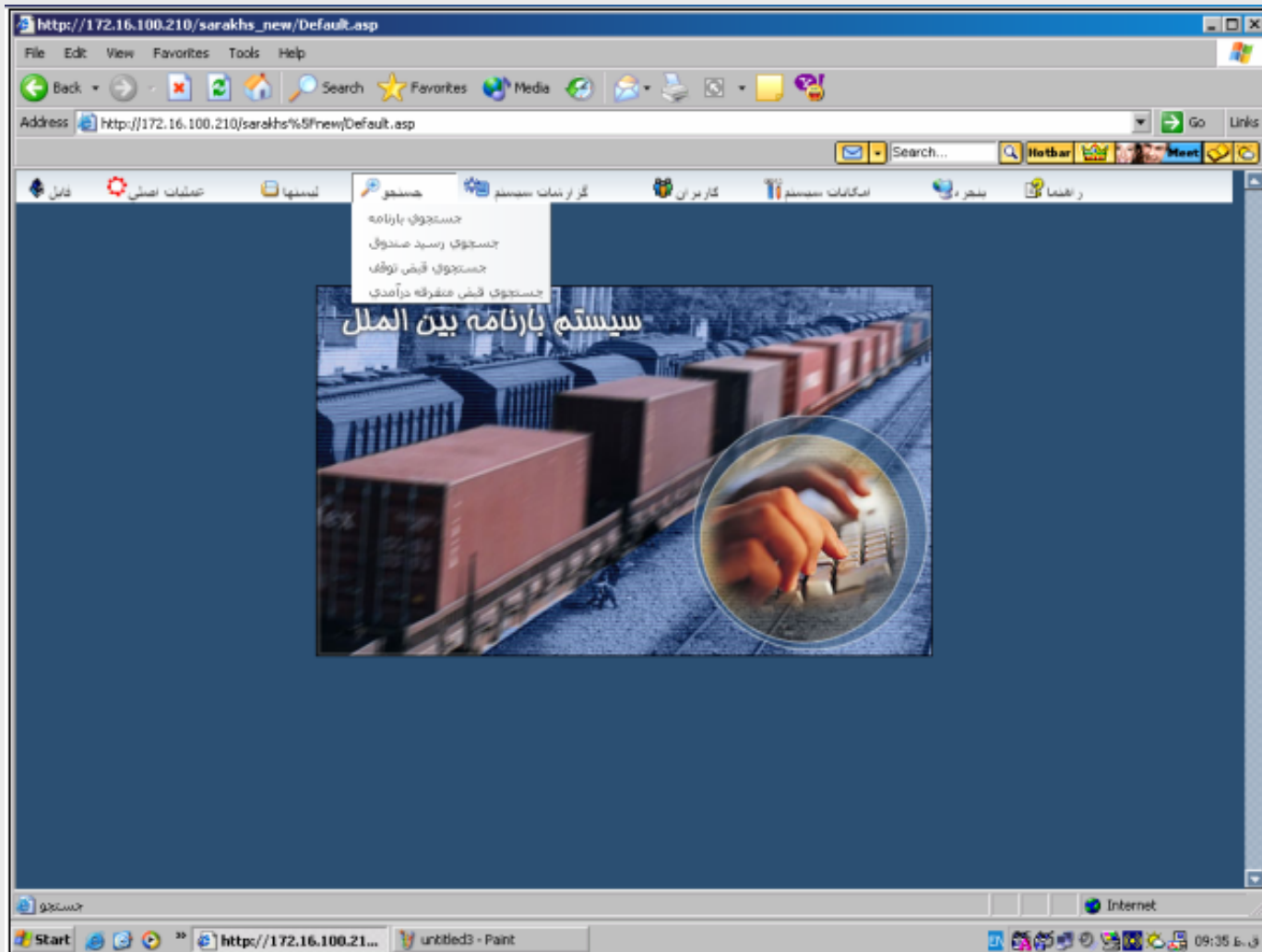
.

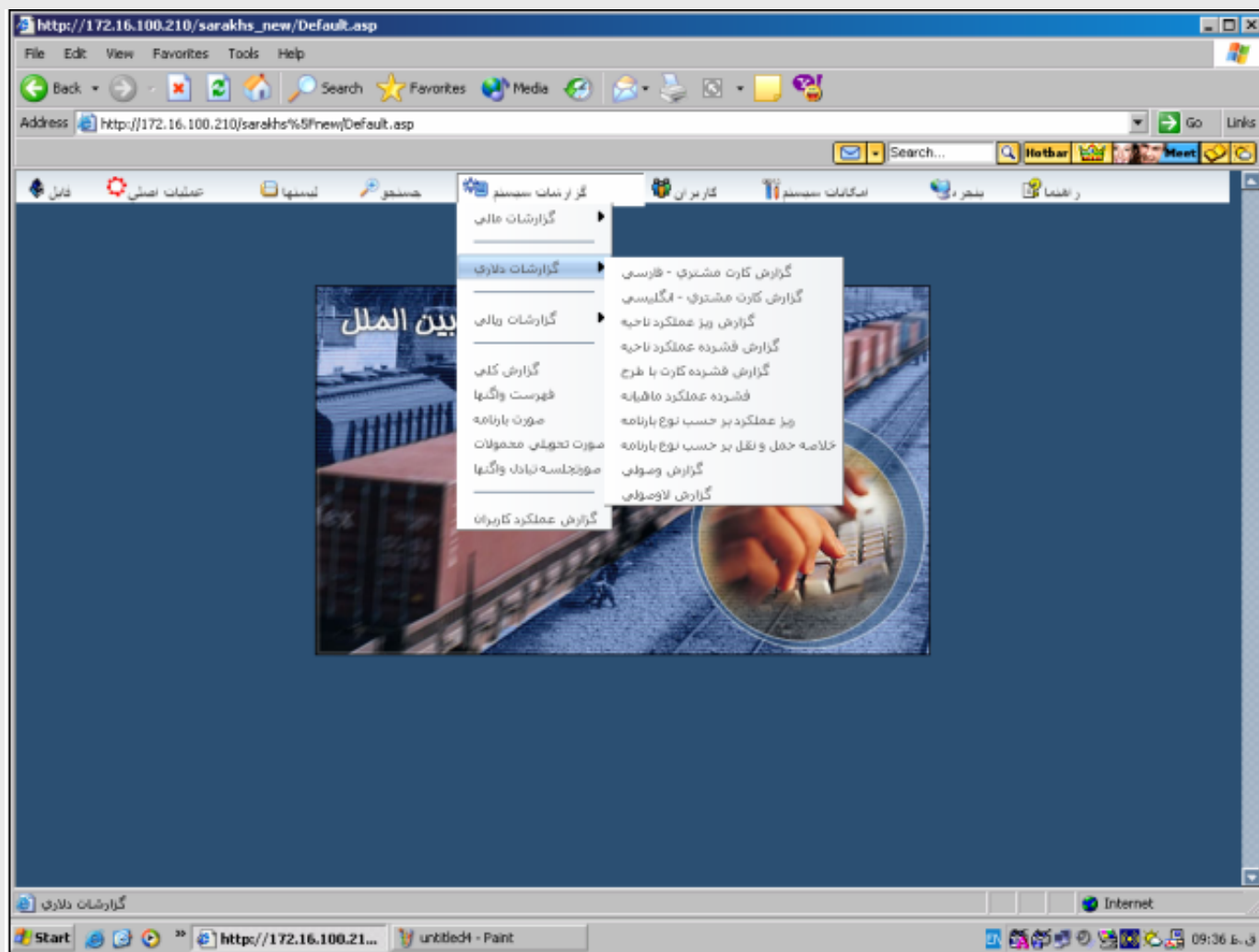












صفحه ورود اطلاعات بارنامه

File Edit View Favorites Tools Help

Address http://172.16.100.210/sarakhs/%5fnewEntryForm/Baname/Baname.asp?FromM=1

### مشخصات بارنامه

شماره واگن : [ ]  
 تاریخ ورود به هبنا : [ ]  
 تاریخ واگناری جهت انجام تشریفات گمرکی : [ ]  
 تاریخ واگناری جهت بازگرفی : [ ]  
 تجدید از شماره : [ ]

شماره بارنامه : [ ]  
 نوع حمل : [ ]  
 تاریخ خامه تشریفات گمرکی : [ ]  
 تاریخ خامه بازگرفی : [ ]  
 تاریخ بارنامه قبلی : [ ]

تاریخ صدور : [ ]  
 نوع بارنامه : [ نوع بارنامه ]  
 شماره پروانه گمرکی : [ ]  
 شماره قرارداد : [ ]

### مشخصات مشتری و ایستگاه

هبنا : [ ]  
 کشور هبنا : [ ]  
 نامبرده قانونی کلا : [ ]  
 صاحب کلا : [ ]

مقصد : [ ]  
 کشور مقصد : [ ]  
 گیرنده : [ ]

[ انتخاب هوز ورود ] : [ ] جستجو  
 [ انتخاب هبنا ] : [ ] جستجو  
 [ انتخاب صاحب کلا ] : [ ] جستجو

[ انتخاب هوز خروج ] : [ ] جستجو  
 [ انتخاب مقصد ] : [ ] جستجو  
 [ انتخاب گیرنده ] : [ ] جستجو

### مشخصات کالا و واگن

وزن حقیقی : [ ]  
 نوع کلا : [ ]

وزن محسوب شده : [ ]  
 تعداد بسته : [ ]

[ انتخاب نوع کلا ] : [ ] جستجو

کانتینر ۱ : [ ]  
 نوع کلا : [ ]  
 کانتینر ۲ : [ ]  
 نوع کلا : [ ]  
 کانتینر ۳ : [ ]  
 نوع کلا : [ ]

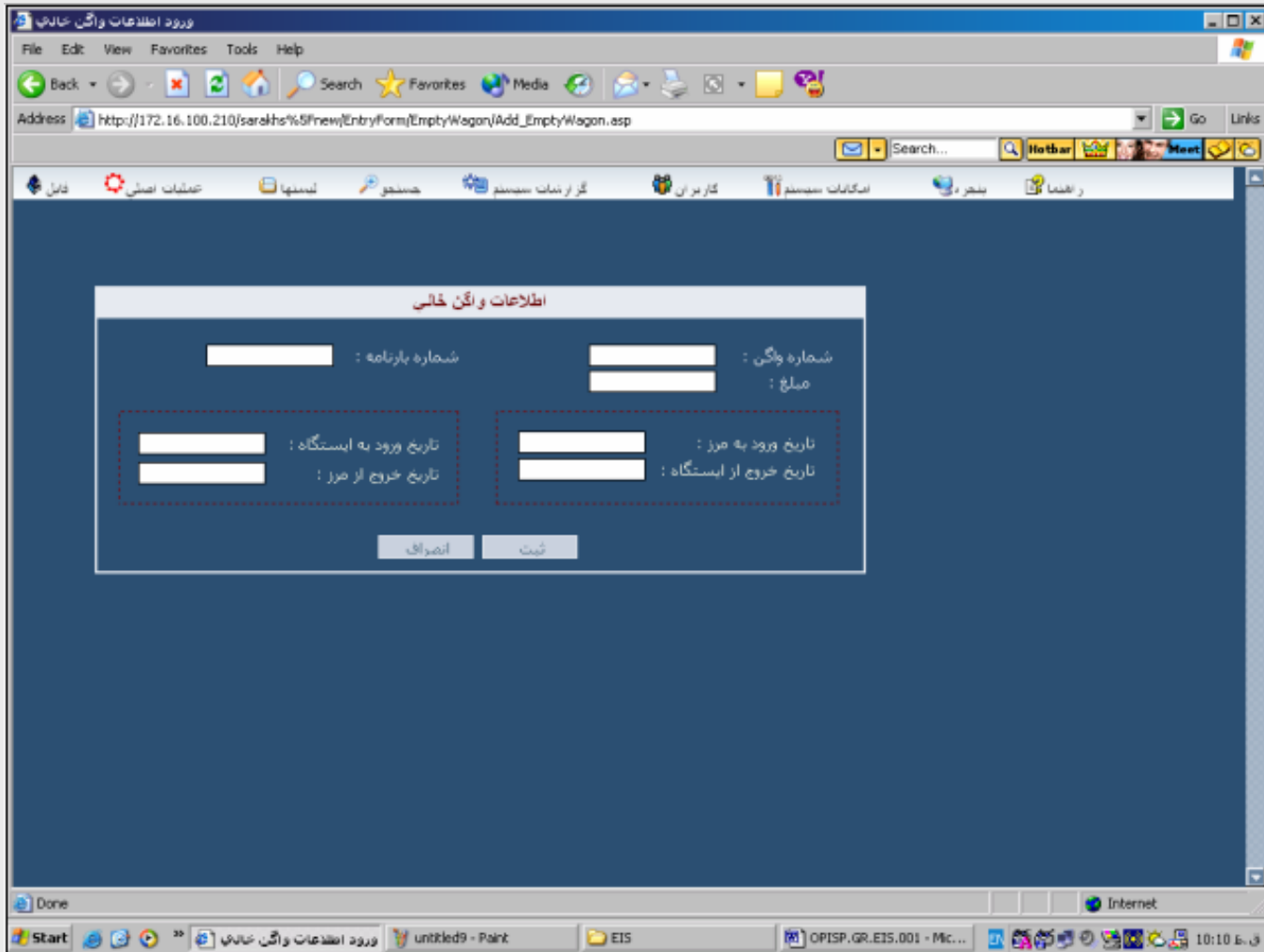
حجم : [ ]  
 نوع : [ ]  
 شماره : [ ]

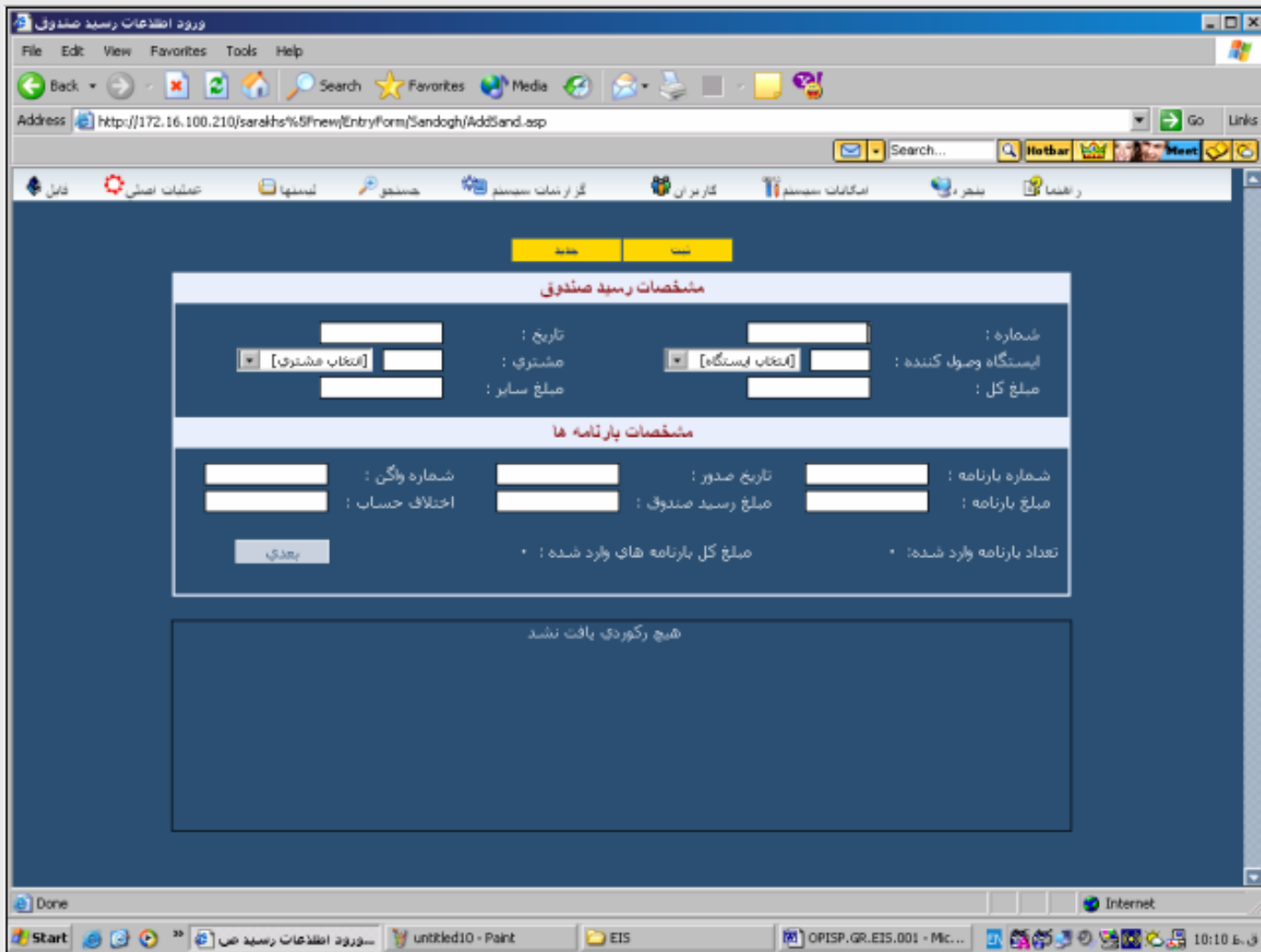
حجم : [ ]  
 نوع : [ ]  
 شماره : [ ]

حجم : [ ]  
 نوع : [ ]  
 شماره : [ ]

Done Internet

Start untitle - Paint EIS OPISP.GR.EIS.001 - Mic... 10:08 ق





لیست گلیه بازنامه شا

File Edit View Favorites Tools Help

Address http://172.16.100.210/sarakhs%5fnew%5fEntryForm/Baname/List/List\_Baname\_All.asp

Search... Hoobar Meet

تعداد اطلاعات: 55 صفحه: 1 اولی نشانی بعدی آخرین صفحه 1 از 4

شماره بازنامه	شماره بگلی	میز ورود	میز خروج	صاحب بگلی	نوع بگلی	روز خدمت	جمله بگلی	جمله بازنام	شماره بگلی
۱۲۰۰۰	۱۲۰۰۰	رازی	بندرعباس	احرار سیاهان	کانتینر	نامشخص	نامشخص	۱۰	نامشخص
۱۲۵	۲۱۷۵۷۵۲۰۱۸۱	بندر امام	رازی	ارمن	پلی آمبدها	۹۶	نامشخص	۴۶۲	نامشخص
۲۲۲	۲۱۷۵۹۵۴۰۳۶۱۰	بندرعباس	بندر امام	ایرین	آرژان رفیقل	۲۲	نامشخص	نامشخص	نامشخص
۶۲۹	۲۱۷۵۷۵۷۲۲۲۴۵	بندرعباس	بندر امام	انرگوستروی	کانتینر	۱۲	۱	نامشخص	نامشخص
۸۶۹	۲۱۷۵۱۵۰۰۲۸۱۴	سرخس	بندرعباس	اسوت	آرد و خمیردانه های روغنی	نامشخص	نامشخص	نامشخص	نامشخص
۹۶۲	۲۱۷۵۹۵۴۰۱۰۸۲	رازی	چلغا	الباقوت	آرد و خمیردانه های روغنی	۱۲	نامشخص	نامشخص	نامشخص
۱۱۰۰	۱۱۰۰	سرخس	بندرعباس	ایرین	وشیلنگ سربی	نامشخص	۱۹۰۰	۱۵۷۲۱	۱۹۲۲
۱۲۰۰	۱۲۰۰	رازی	چلغا	نوبد	کانتینر	نامشخص	۶۰۰	۵۲۰	۶۰۰
۱۲۰۰	۱۲۰۰	چلغا	رازی	نامشخص	پیشگر پنبه	نامشخص	۶۰۰	۵۰۰	۶۰۰
۱۵۸۹۵۴	۲۶۴۶۱۲۴۲	سرخس	بندرعباس	ترانس ریل	پنبه پانسمان زخم وسایر	۱۰	نامشخص	۴۴	نامشخص
۱۵۸۹۵۵	۲۶۴۶۲۹۹۴	سرخس	بندرعباس	ترانس ریل	پنبه پانسمان زخم وسایر	۴۵	نامشخص	۴۴,۲۲	نامشخص
۱۵۸۹۵۶	۲۸۰۱۱۰۲۹	سرخس	بندرعباس	ترانس ریل	پنبه پانسمان زخم وسایر	۱۰	نامشخص	۴۱,۰۶	نامشخص

Done Internet

Start untitled12 - Paint EIS OPISP.GR.EIS.001 - Mc... 10:17

لیست رسیدهای صندوق

File Edit View Favorites Tools Help

Address http://172.16.100.210/sarekhs%5Fnew/EntryForm/Sandogh/ListSand.asp

صفحه 1 از 1

صفحه: 1 |  |  |  |

تعداد اطلاعات: 6

شماره رسید صندوق	تاریخ صدور	ایستگاه وصول کننده	مبلغ کل	مبلغ سایر	مشتری
۱۰۰	۸۲/۰۵/۰۷	فما	۱۲۵۶۰۰۰	۱۲۰۰	نامشخص
۲۰۰	۸۲/۰۵/۱۰	نامشخص	۱۵۶۰۰۰	۱۰	گل فام کلاهی ساحل
۵۰۰	۸۲/۰۵/۱۰	نامشخص	۱۴۶۵۲۰۰	۱۰	نامشخص
۶۰۰	۸۲/۰۵/۱۰	نوگنبد	۱۵۰۰۰	۱۰	راکب
۱	۸۲/۰۶/۰۷	گل زرد	۱۲۵۰۰۰	۱۰	مهاجری
۱	۸۲/۰۶/۲۰	گل زرد	۱۲۵۰۰۰۰	۱۰۰	مهاجر

Done Internet

Start | untitled13 - Paint | EIS | OPISP.GR.EIS.001 - Mic... | 10:18



# 5 - سیستمهای مکانیزه

## 5-7 - سیستم بارنامه بین الملل

پایان